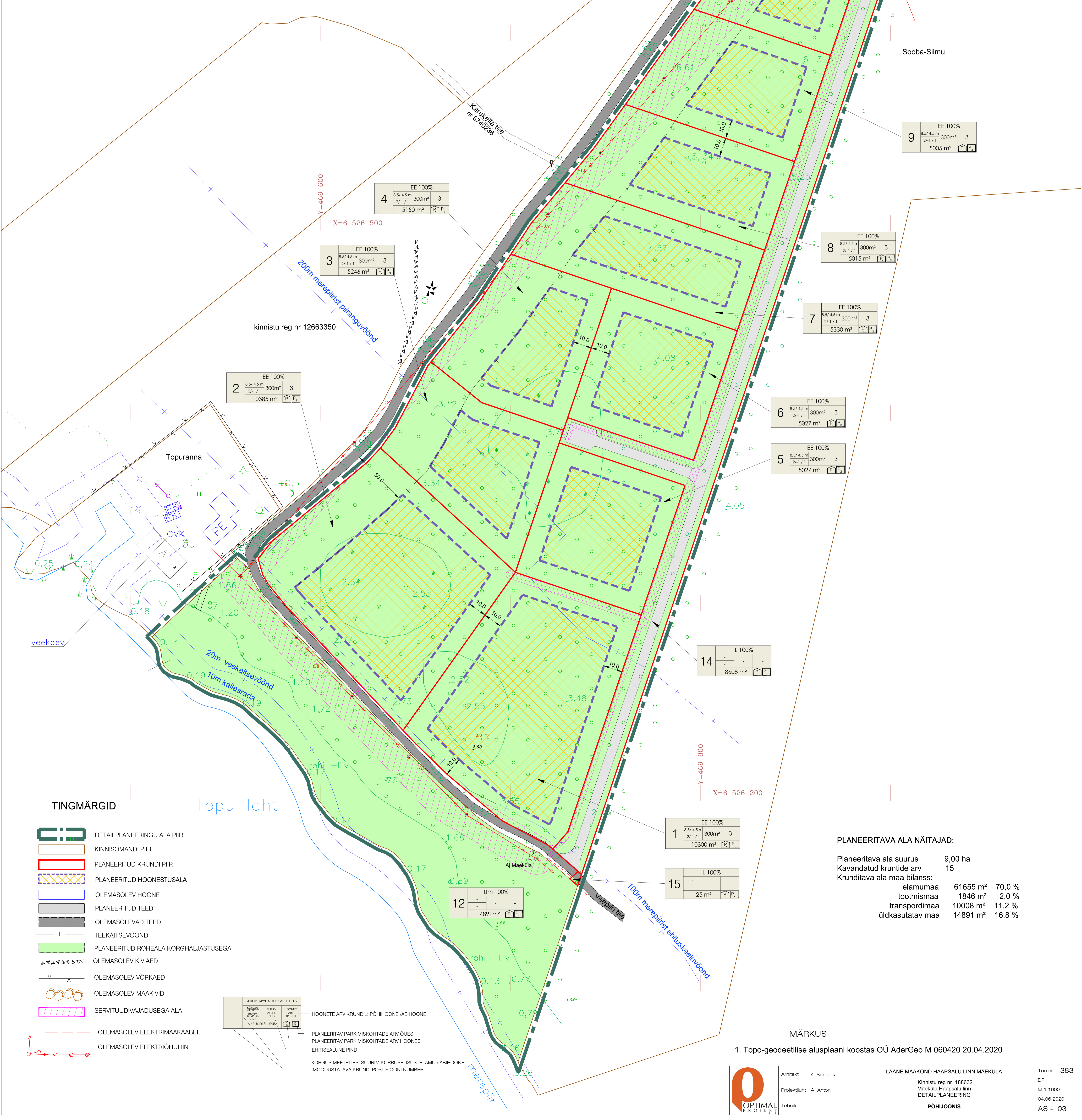


KRUNDI KASUTAMISE TINGIMUSTE TABEL

pos. nr.	krundi aadress või aadressi ettepanek	krundi planeeritud suurus m ²	hoonete ehitisealune pind (maapealne/maa-alune) m ²	suurim korruselisus (maapealne/maa-alune) elamu / abihoone	hoone kõrgus (m) maapinnast	hoone kõrgus ABS (m)	elamu / abihoone hoonete arv krundil elamu / abihoone	maa sihtistatav ja osakaalu % (detailplaneeringu liikide kaupa)	maa sihtistatav ja osakaalu % (katsastruktuuse liikide kaupa)	suletud brutopind (m ²) katasstruktuuse sihtistatavete kaupa (maapealne/maa-alune)	min.tulepustusklass	parkimiskohtade arv normatiivne ja kavandatud	arhitektuurinõuded	kitsendused
1	10300	300/300	2/-1/1	8,5 / 4,5	11,1 / 7,1	1/2	EE 100%	E 100%	E 600 / 300	TP 3	3 / 3	Katusekalle: 10° - 45° Välisviimistlus: puit, klaas, tellis, krohv, kivi, palk; katus: katusekivi, rullmaterjal, plekk, roog, puit- või bitumensindel jms Piire: max h= 1,5 m	pos. 1. ranna või kalda ehituskeelvöönd; ranna või kalda piiranguvöönd. Servituudvajadusega alad: ol. el. elektrooniline kuni 20kV lini teigest 10 m mõlemale poole võrguvaldaja kasuks; plan. elektri liitumiskilbi 2m lauselt kibi väliskontuurist võrguvaldaja kasuks; plan. veetrassile 2m trassist teigest mõlemale poole pos 2 omaniku ja võrguvaldaja kasuks. pos. 2. ranna või kalda ehituskeelvöönd; ranna või kalda piiranguvöönd; tee katisevöönd mõlemal pool äärmise sõiduraja välimisest servast 30 m. Servituudvajadusega alad: ol. el. elektrooniline kuni 20kV lini teigest 10 m mõlemale poole võrguvaldaja kasuks; plan. elektri liitumiskilbi 2m lauselt kibi väliskontuurist võrguvaldaja kasuks; plan. veetrassile 2m trassist teigest mõlemale poole võrguvaldaja kasuks. pos. 3. ranna või kalda piiranguvöönd; tee katisevöönd mõlemal pool äärmise sõiduraja välimisest servast 30 m. Servituudvajadusega alad: ol. el. elektrooniline kuni 20kV lini teigest 10 m mõlemale poole võrguvaldaja kasuks; plan. elektri liitumiskilbi 2m lauselt kibi väliskontuurist võrguvaldaja kasuks. pos. 4. tee katisevöönd mõlemal pool äärmise sõiduraja välimisest servast 30 m. Servituudvajadusega alad: ol. el. elektrooniline kuni 20kV lini teigest 10 m mõlemale poole võrguvaldaja kasuks; plan. elektri liitumiskilbi 2m lauselt kibi väliskontuurist võrguvaldaja kasuks. pos. 5 ja 6. Servituudvajadusega alad: planeeritud elektri liitumiskilbi 2m lauselt kibi väliskontuurist võrguvaldaja kasuks. pos. 7, 8, 9 ja 10. tee katisevöönd mõlemal pool äärmise sõiduraja välimisest servast 30 m. Servituudvajadusega alad: ol. el. elektrooniline kuni 20kV lini teigest 10 m mõlemale poole võrguvaldaja kasuks; plan. elektri liitumiskilbi 2m lauselt kibi väliskontuurist võrguvaldaja kasuks; plan. veetrassile 2m trassist teigest mõlemale poole võrguvaldaja kasuks; plan. puurkaevu santsaarkaitse ala väliskontuurist võrguvaldaja kasuks; plan. maadapõrge kaatrassele 1m teigest mõlemale poole lini võrguvaldaja kasuks; plan. elektri liitumiskilbi 2m lauselt kibi väliskontuurist võrguvaldaja kasuks; plan. puurkaevu santsaarkaitse ala väliskontuurist võrguvaldaja kasuks; plan. veetrassile 2m trassist teigest mõlemale poole võrguvaldaja kasuks. pos. 11. tee katisevöönd mõlemal pool äärmise sõiduraja välimisest servast 30 m; veekogu kaatras; ranna või kalda veekaitsevöönd; ranna või kalda ehituskeelvöönd; ranna või kalda piiranguvöönd. Servituudvajadusega alad: ol. olevale alla 1kV õhuline 10m lini teigest mõlemale poole võrguvaldaja kasuks; ol. olevale elektripaigaldisele 2m lauselt väliskontuurist võrguvaldaja kasuks; ol. olevale ja plan. elektrimaakaabelilise 1m lini teigest mõlemale poole võrguvaldaja kasuks; ol. olevale ja plan. elektrooniline alla 1kV lini teigest 2m mõlemale poole võrguvaldaja kasuks. pos. 12. Servituudvajadusega alad: ol. el. elektrooniline kuni 20kV lini teigest 10 m mõlemale poole võrguvaldaja kasuks; ol. el. elektrooniline alla 1kV lini teigest 2m mõlemale poole võrguvaldaja kasuks. pos. 13. Servituudvajadusega alad: ol. el. elektrooniline kuni 20kV lini teigest 10 m mõlemale poole võrguvaldaja kasuks; ol. el. elektrooniline alla 1kV lini teigest 2m mõlemale poole võrguvaldaja kasuks. pos. 14. ranna või kalda ehituskeelvöönd; ranna või kalda piiranguvöönd. Servituudvajadusega alad: ol. olevale alla 1kV õhuline 2m lini teigest mõlemale poole võrguvaldaja kasuks; plan. elektrimaakaabelilise 1m lini teigest mõlemale poole ja plan. elektri liitumiskilbi 2m lauselt kibi väliskontuurist võrguvaldaja kasuks; plan. veetrassile 2 m trassist teigest mõlemale poole trassi võrguvaldaja kasuks. Veepiiri tee (67401.002.0562) - plan. elektrimaakaabelilise 1m lini teigest mõlemale poole ja plan. elektri liitumiskilbi 2m lauselt kibi väliskontuurist võrguvaldaja kasuks.	
2	10385	300/300	2/-1/1	8,5 / 4,5	11,5 / 7,5	1/2	EE 100%	E 100%	E 600 / 300	TP 3	3 / 3			
3	5246	300/300	2/-1/1	8,5 / 4,5	13,3 / 9,3	1/2	EE 100%	E 100%	E 600 / 300	TP 3	3 / 3			
4	5150	300/300	2/-1/1	8,5 / 4,5	13,7 / 9,7	1/2	EE 100%	E 100%	E 600 / 300	TP 3	3 / 3			
5	5027	300/300	2/-1/1	8,5 / 4,5	11,3 / 7,3	1/2	EE 100%	E 100%	E 600 / 300	TP 3	3 / 3			
6	5027	300/300	2/-1/1	8,5 / 4,5	12,2 / 8,2	1/2	EE 100%	E 100%	E 600 / 300	TP 3	3 / 3			
7	5330	300/300	2/-1/1	8,5 / 4,5	12,2 / 8,2	1/2	EE 100%	E 100%	E 600 / 300	TP 3	3 / 3			
8	5015	300/300	2/-1/1	8,5 / 4,5	12,2 / 8,2	1/2	EE 100%	E 100%	E 600 / 300	TP 3	3 / 3			
9	5005	300/300	2/-1/1	8,5 / 4,5	12,2 / 8,2	1/2	EE 100%	E 100%	E 600 / 300	TP 3	3 / 3			
10	5170	300/300	2/-1/1	8,5 / 4,5	12,2 / 8,2	1/2	EE 100%	E 100%	E 600 / 300	TP 3	3 / 3			
11	1846	100	1/-1	4,5	9,5	1	The 100%	T 100%	T 100 / 100	TP 3	-			
12	14891	-	-	-	-	-	Üm 100%	Üm 100%	-	-	-			
13	1375	-	-	-	-	-	L 100%	L 100%	-	-	-			
14	8608	-	-	-	-	-	L 100%	L 100%	-	-	-			
15	25	-	-	-	-	-	L 100%	L 100%	-	-	-			



PLANEERITAVA ALA NÄITAJAD:

Planeeritava ala suurus	9,00 ha
Kavandatud krundide arv	15
Krunditava ala maa bilanss:	
elamumaa	61655 m ² 70,0 %
tootmismaa	1846 m ² 2,0 %
transpordimaa	10008 m ² 11,2 %
üldkasutatav maa	14891 m ² 16,8 %