

posk:	krund/pind	maa kasutussektorisere vast. planeeringula	projekt. eriline pind	maastiku kaitseala	maastiku kaugus	maastiku arv	maa katus	maa kõrgus	katuse kalde	rtf. lühis	plaanid / tähistused	märkused	krundi nr/üks
1	14519m <sup>2</sup>	TH; TL; LH	5800m <sup>2</sup>	6500m <sup>2</sup>	4	2	10,0m	0-30	TP-3	12; E; T		TOOTMISMÄÄ 50% ÄRIMÄÄ 50%	Kalmistu tn 3A
2	osaline	LT	—	—	—	—	—	—	—	—		TEEDE JA TÄNAVATE MÄÄ	Kalmistu tnov
3	osaline	OK 100%	krunt on hoonestatud, asub Haapsalu Veevärk pumpla							T		TOOTMISMÄÄ/PUMPILA	Tööstuse tn 10
4	osaline	TT	krunt on hoonestamata, sihtotstarve Haapsalu linna üldplaneeringus							T		TOOTMISMÄÄ	Kalmistu tnov 5

#### ARHITEKTUURINÕUNDED EHTITSELE:

Krundi hoonestus	Ehitise kasutatava osastarve (kood ja nimetus)	Hoone lüpsala	Hoone katuselõu	Hoone katuseetüüp	Hoone välismüüritused	Hoone konstruktsioon	Hoone tuleohutus-klass
Pos 1	12431 Garaz	12332 Sõidukite teenindushoone	12510 Tööstushoone	kuni 1	0-30	ol.olev lamekatuse	TP-1
Pos 2	12300 Kaudandus ja teenindushoone	12520 Hooldid ja laohoone	12332 Sõidukite teenindushoone	Z/3	0-30	kivi, betoon plekk, puit Klaas	lahendada projektiga soovitav TP-2
Pos 3	12431 Garaz	12332 Sõidukite teenindushoone	12520 Hooldid ja laohoone	3kor.-20%	0-30	kivi, betoon plekk, puit Klaas	lahendada projektiga soovitav TP-2
Pos 4	12431 Garaz	12332 Sõidukite teenindushoone	12520 Hooldid ja laohoone	kuni 2	0-30	kivi, betoon plekk, puit Klaas	lahendada projektiga soovitav TP-2

#### TINGMÄRGID:

- DETALPLANEERINGU ALA PIIR
- OL.OLEV MAAKÜSUSE/ KINNISTU PIIR
- OL.OLEV MAAKÜSUSE/ KINNISTU PIIR
- OL.OLEV HOONE
- PLANEERITAV HOONE
- TH - TOOTMISHOONETE MÄÄ
- TL - LAOHOONETE MÄÄ
- LH - MOOTOSÕIDUKITE REMOND- ja HOOLDUSMÄÄ
- TOOTMISMÄÄ
- TEEDE JA TÄNAVATE MÄÄ
- OL.OLEV ASFALTKATTETEGA TEE/PLATS
- PLANEERITUD A/B KATTETEGA TEE/PLATS
- TEHNORÜKKUDE KAITSEVÖÖND/ RESERVSERVITUUDI ALA
- HALDUSALA
- SÄILITATAV KÕRGAHDASTUS
- VÕRK-PIIRDE
- OLEMASOLEV SADEMEVEE PUHASTUSSEADE
- Olev valgustuspost liini suunaga
- Olev kanalisatsioonitrass
- Olev kõrgepinge kaabelliin
- Olev 0,4kV kaabelliin
- PÄÄS KRUNDILE
- OLEMASOLEV SADEMEVEEKANALISATSIION
- POS. NR.
- PLANEERITUD KASUTUSSIHOTSTARVE max ehitusala pind hoonele arv krundil parkimiskohtade arv

0,00 = 4,50abts. Planeeritud hoone 1 korruse tasapind

TP-1 Planeeritud tuleohutus

TP-2 Parkikohtade arv

P-20

Planeeringuala bilans Kalmistu tn 3A  
1. PLANEERINGUALA SUURUS 14519m<sup>2</sup>  
TOOTMISMÄÄ 50%  
ÄRIMÄÄ 50%  
Kitsendus, servituutide selgitus

L2- Tänavate kaitsevöönd 10,0m sõiduraja äärmisest servast  
E- Elektripalgilise, elektriliini seaduspärane kitsendus/servituudi ala  
T- Tehnoraajalise kitsendus/reservservituudi ala

SERVITUUDIALA 60m<sup>2</sup>  
SERVITUUDIALA 360m<sup>2</sup>  
RESERVSERVITUUDIALA 300m<sup>2</sup>

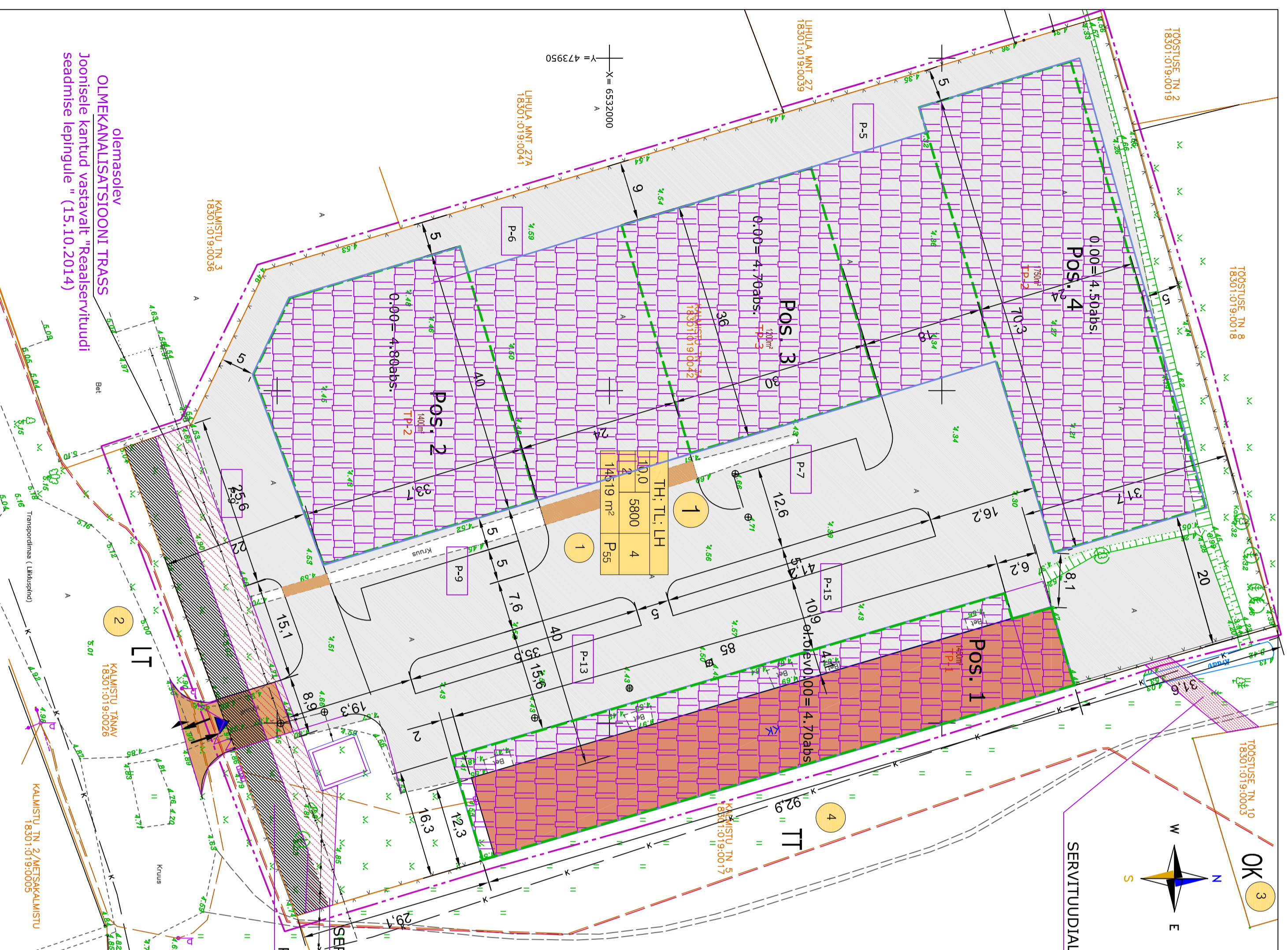
#### MÄRKUSED

Koordinaadid L-Est-97°, kõrgused Bahti süsteemis.

Objekti nimetus ja aadress	Joonise sisu	Mõõtkaava
KALMISTU TN 3A HAAPSALU LINN LÄÄNE MAAKOND	TOPOGRAAFILINE PIAAN TEHNORÜKKUDEGA	1:500
HAAPSALU MAAMÕÕDUBÜROO OÜ Vahtra tn 2b, Haapsalu 90509 Reg.nr.10043312. Litsentsi nr.700MA haapsalunb@haapsalunb.ee	Koostas Andero Teesalu	21.09.2016 298-2016
LEI Ehitusgrupp OÜ Rae vald Peetri küla Kuma tee 1 Reg. nr. 11037905	OBJEKT Kalmistu tn 3a krundi detailplaneering Haapsalu linn Lääne maakond	298-2016

AMEI	NIMI	ALKIRI	TELLIDA
ARHITEKT	HARRY LINDEMANN	ALKIRI	TELLIDA
MÕÖT	STAADIUM	KUUPÄEV	LEHTI
1:500	detailpl.	27.10.2016	4
	DP-2	22-16/209	Auto-Cad 2006 209 Kalmistu 3a detailplaneering

olemasolev  
OLMEKANALISATSIiooni TRASS  
Joonise lepingule " (15.10.2014)



Pos.	TH, TL, LH	Area (m <sup>2</sup> )	PSS
1	10,0	5800	4
2	2	—	—
3	14519	14519	—